

## Calendario d'avvento – 8 dicembre

Oggi, festività dell'Immacolata, è giorno di riposo, da dedicare alla decorazione della casa in vista del Natale. Fuori c'è il vento forte, per restare in tema, *un vent da la Madòna*.

Per chi non ha le mani d'oro come le signore agetine e ha voglia di confrontarsi con la C.O. a secco, ecco in allegato una proposta. Si tratta di individuare nella cartina quanto è fotografato e di tracciare il percorso. Nelle foto c'è anche la descrizione del punto, purtroppo solo in inglese. Ma voi siete poliglotti, vero?.

Provateci, non è evidente. Buona

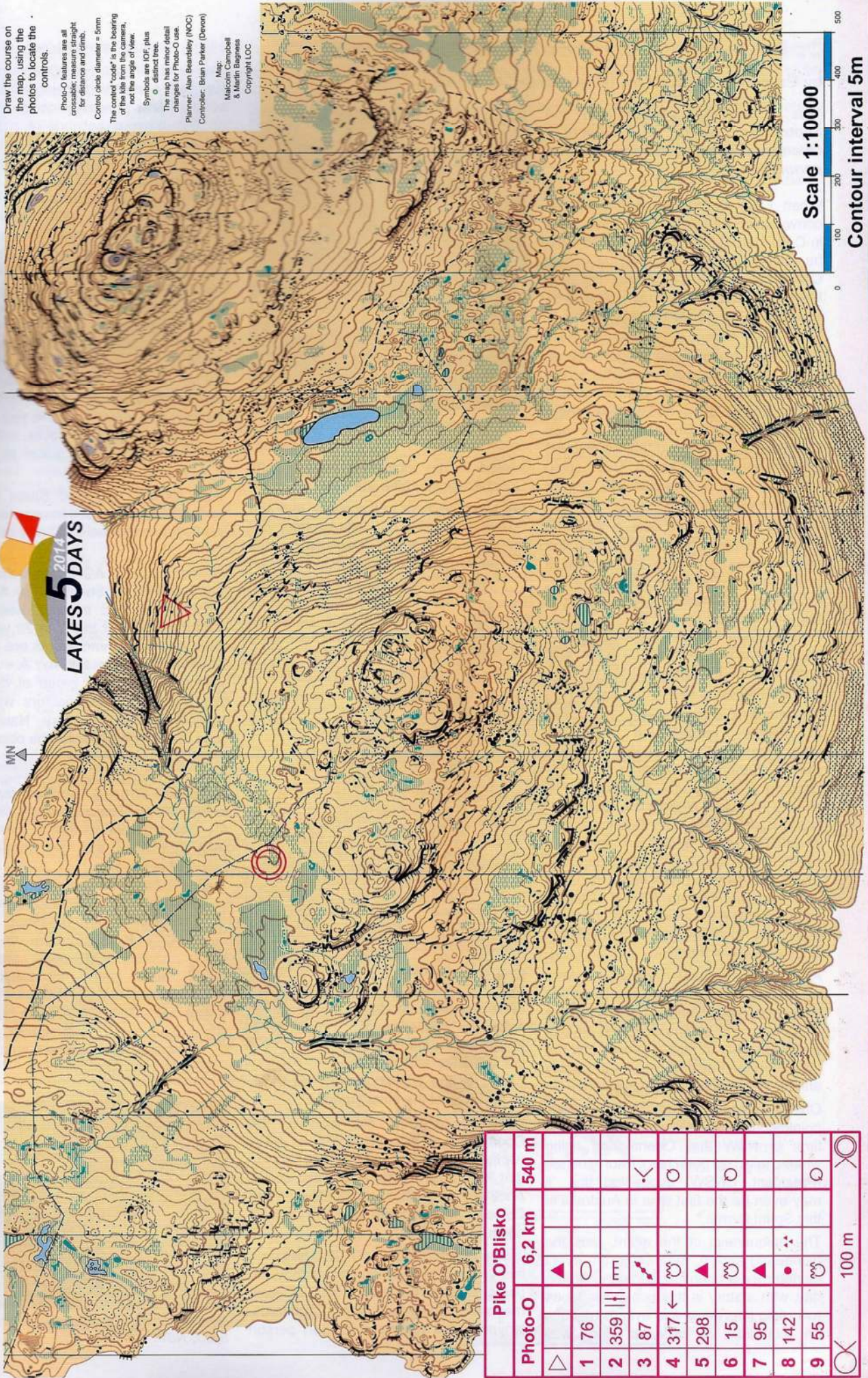
giornata.

Lidia

# PHOTO-O COMPETITION

Win free entry to all 5 days

# PIKE O'BILISCO



MN



Draw the course on the map, using the photos to locate the controls.

Photo-O features are all crossable; measure straight for distance and climb.

Contour circle diameter = 5mm

The control "order" is the bearing of the line from the camera, not the angle of view.

Symbols are 10F plus 100m distance to the photo.

The map has minor detail changes for Photo-O use.

Planner: Alan Beardslay (NOC)

Controller: Brian Parker (Devon)

Map:  
Malcolm Campbell & Martin Bagness  
Copyright LOC



Pike O'Blisko				
Photo-O	6,2 km	540 m	100 m	
△				⊗
1 76	▲			
2 359	○			
3 87	≡		↘	
4 317	↖		○	
5 298	↖			
6 15	▲		○	
7 95	↖			
8 142	●		⊕	
9 55	↖		○	

